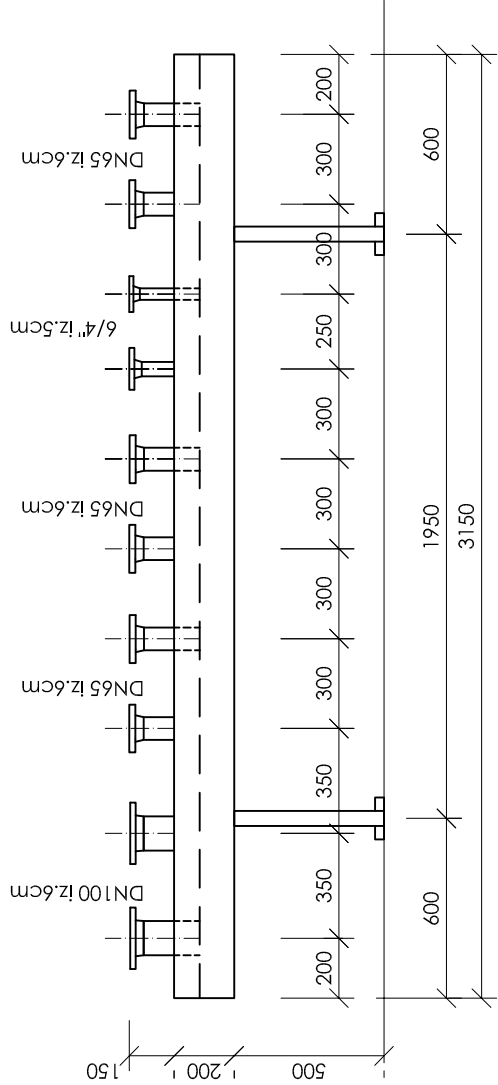


POZNÁMKY

- NÁPOJNÉ MÍSTO NA STÁVAJÍCÍ ROZVODY
- V NEJVYŠŠÍCH MÍSTECH POTRUBÍ NAINSTALOVAT ODVZDUŠŇOVACÍ VENTILY
- V NEJNÍŽŠÍCH MÍSTECH POTRUBÍ NAINSTALOVAT VYPUSŤECÍ KOHOUTY
- POTRUBÍ SPADOVAT S OHLEDEM NA ODVZDUŠNĚNÍ A VYPUSŤENÍ
- REGULÁČNÍ A SOLENNÍDOVÝ VENTIL SE SERVOPOHONEM JE SOUČÁSTÍ DODÁVKY MaR
- V MÍSTĚ BUDOUČNÉHO STŘEŠNÍHO PRŮTOKU NA NĚJ VYKÁČEN S MĚŘENÍM TOKU MĚŘENÍ
- POTRUBÍ BUDE ODPAČENO STŘEŠNÍM PRŮTOKEM, KTERÉ BUDE PŘECERPÁVAT VODU DO STÁVAJÍCÍ VYPUSŤECÍ MÍSTNOSTI POTRUBÍ PPR
- BUDE UMÍSTĚNO NOVÉ KALOVÉ ČERNOSTI. KDE UŽ SE V RÁMCI PRÁCE SPŠ DOPOJÍ MAŠINAMI STÁVAJÍCÍ VYPUSŤECÍ (NAPŘ. KANÁLKEM)
- U OBEHVOVÝCH ČERPADEL JE URČEN PŘEDPOKLÁDANÝ VÝTLAK. TYTO HODNOTY JSOU POUZE ORIENTAČNÍ A BUDE NUTNÁ KONTROLA VÝTLAKU S PŘÍPADNOU ÚPRAVOU DLE SKUTEČNÉHO PRŮVODU.
- NÁPOJNÉ MÍSTO NA STÁVAJÍCÍ ROZVODY
- V NEJVYŠŠÍCH MÍSTECH POTRUBÍ NAINSTALOVAT ODVZDUŠŇOVACÍ VENTILY
- V NEJNÍŽŠÍCH MÍSTECH POTRUBÍ NAINSTALOVAT VYPUSŤECÍ KOHOUTY
- POTRUBÍ SPADOVAT S OHLEDEM NA ODVZDUŠNĚNÍ A VYPUSŤENÍ
- REGULÁČNÍ A SOLENNÍDOVÝ VENTIL SE SERVOPOHONEM JE SOUČÁSTÍ DODÁVKY MaR
- V MÍSTĚ BUDOUČNÉHO STŘEŠNÍHO PRŮTOKU NA NĚJ VYKÁČEN S MĚŘENÍM TOKU MĚŘENÍ
- POTRUBÍ BUDE ODPAČENO STŘEŠNÍM PRŮTOKEM, KTERÉ BUDE PŘECERPÁVAT VODU DO STÁVAJÍCÍ VYPUSŤECÍ MÍSTNOSTI POTRUBÍ PPR
- BUDE UMÍSTĚNO NOVÉ KALOVÉ ČERNOSTI. KDE UŽ SE V RÁMCI PRÁCE SPŠ DOPOJÍ MAŠINAMI STÁVAJÍCÍ VYPUSŤECÍ (NAPŘ. KANÁLKEM)
- U OBEHVOVÝCH ČERPADEL JE URČEN PŘEDPOKLÁDANÝ VÝTLAK. TYTO HODNOTY JSOU POUZE ORIENTAČNÍ A BUDE NUTNÁ KONTROLA VÝTLAKU S PŘÍPADNOU ÚPRAVOU DLE SKUTEČNÉHO PRŮVODU.
- PŘED MONTÁŽÍ MEZIKUSÚ PRO MĚŘENÍ TEPLA A VODOMĚR U MĚŘÍCÍ RÁDY ZKONTROLOVAT PANA NEČASE Z TEPLÁREN BRNO.
- NOVÁ HORKOVODNÍ PŘÍPOJKA NENÍ SOUČÁSTÍ TĚTO PD
- FILTRY BUDOU NAINSTALOVÁNY TAK, ABY PŘI ČISTĚNÍ SÍTKA NEDOCÍHAŽELO KE ZEMNĚČOVÁNÍ A ZEMNĚHODNOCOVÁNÍ OKOLNÍCH ARMATUR A ZAŘÍZENÍ
- PŘED MONTÁŽÍ MEZIKUSÚ POUŽÍTE V POUKLOVÝCH POLOHÁCH VÝROBCE
- POUKLOVÝ BUDE UŽS POTRUBÍ A POKRYTÍ, A POKRYTÍ BUDE POUŽITO PRO POTRUBÍ PPR 32x4,4 A ZAČISTÍ DO NOVÉ JIMKY, VE KTERÉ
- PŘED MONTÁŽÍ MEZIKUSÚ POUŽÍTE V POUKLOVÝCH POLOHÁCH VÝROBCE
- POUKLOVÝ BUDE UŽS POTRUBÍ A POKRYTÍ, A POKRYTÍ BUDE POUŽITO PRO POTRUBÍ PPR 32x4,4 A ZAČISTÍ DO NOVÉ JIMKY, VE KTERÉ
- BUDE UMÍSTĚNO NOVÉ KALOVÉ ČERNOSTI. KTERÉ BUDE PŘECERPÁVAT VODU DO STÁVAJÍCÍ VYPUSŤECÍ MÍSTNOSTI POTRUBÍ PPR
- BUDE ODVEDENO NA HRANICI MÍSTNOSTI. KDE UŽ SE V RÁMCI PRÁCE SPŠ DOPOJÍ MAŠINAMI STÁVAJÍCÍ VYPUSŤECÍ (NAPŘ. KANÁLKEM)
- U OBEHVOVÝCH ČERPADEL JE URČEN PŘEDPOKLÁDANÝ VÝTLAK. TYTO HODNOTY JSOU POUZE ORIENTAČNÍ A BUDE NUTNÁ KONTROLA VÝTLAKU S PŘÍPADNOU ÚPRAVOU DLE SKUTEČNÉHO PRŮVODU.

DETAIL ROZDĚLOVAČE SE SBĚRAČEM

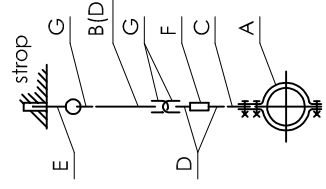
M 1:25



DETAILY MOŽNÉHO ULOŽENÍ

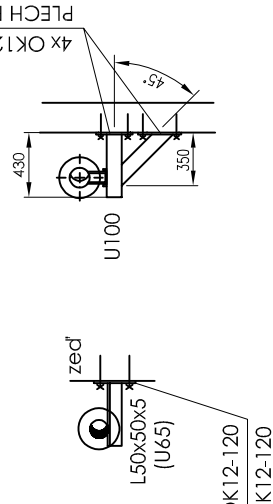
DETAIL JEDNOTÁHLOVÉHO ZÁVĚSU PRO OCELOVÉ POTRUBÍ

- LEGENDA:
- A - OBKLADEK ČSN 130700-31
 - B - KULATINY ČSN 425110 Ø 8 DO DN40 / Ø 10 OD DN50 DO DN100
 - C - OKA PLOCHÉHO ON 130636
 - D - TYČ SE ZÁVĚTEM ON 130630.1 M8 DO DN40 / M10 OD DN50 DO DN100
 - E - LÍŠENÁSKÉHO ŠROUBU R3M 12/110 A KOTVY UPAT USA/M12
 - F - MATICE ČSN 021682 M8 DO DN40 / M10 OD DN50 DO DN100
 - G - OKA Z KRUHOVÉ OCELI ON 130635



KLUZNÁ PODPĚRA

- KONTROLA Z PRŮHLÍD U NĚBO L ZAVĚŠENÉ VE STŘOPU, NĚBO UKOVENÉ DO DÍL NA KTERÉ JE ULOŽENO POTRUBÍ



ODDĚLENÍ PROJEKCE BSM SERVIS s.r.o. Vítězská 118 619 00 Brno	ZODPOVĚDNÝ PROJEKTANT		NAVRHL	VÝKONOVÝ	KONTROLOVAL	INVESTOR
	ING. JOSEF MUBIL		JAKUB HORNÁK	JAKUB HORNÁK	ING. MARTIN ŠROUBEK	STŘEDNÍ PRŮMYŠLOVÁ ŠKOLA STAVEBNÍ BRNO, PŘÍRODOVĚDA KUDELOVA 1855/6, 60251 BRNO
	STUPEŇ					
	DOKUMENTACE PRO PROVÁZENÍ STAVBY					
	MÍSTO STAVBY BRNO-ČERNÁ POLE					
	FORMAT A2					
	DATA					
	03/2016					
	MĚŘÍTKO					
	-					
	ČÍSLO ZÁKAZY					
	202					
	16/3059					
	C. VÝKRESU					
	-					
	16/3059					

TOPNÁ VĚTV "NOVOSTAVBA"

TOPNÁ VĚTV "CHODBA"

TOPNÁ VĚTV "TELOCNÁ"

102

SV = 3,770 m

159

NAPŮJENÍ Z NOVÉ JIMKY BUDE NA STÁVAJÍCÍ
VÝPUSŤECÍ KOTVU V RÁMCI PRÁCE
SPŠ ANENI SOUČÁSTÍ TĚTO PD

NOVÁ JIMKA PRO
KALOVÉ ČERPAČKO

NOVÉ ZASLEH

161

Měření tlaku a teploty v místech, kde je to možné

SV = 3,770 m

TOPNÁ VĚTV "ULICE"

6

odstředí voda z pásu do stov. potrubí

odstředí voda z pásu do stov. potrubí

odstředí voda z pásu do stov. potrubí

odstředí voda z pásu do stov. potrubí

odstředí voda z pásu do stov. potrubí

odstředí voda z pásu do stov. potrubí

odstředí voda z pásu do stov. potrubí

odstředí voda z pásu do stov. potrubí

odstředí voda z pásu do stov. potrubí

odstředí voda z pásu do stov. potrubí

odstředí voda z pásu do stov. potrubí

odstředí voda z pásu do stov. potrubí

odstředí voda z pásu do stov. potrubí

odstředí voda z pásu do stov. potrubí

odstředí voda z pásu do stov. potrubí

odstředí voda z pásu do stov. potrubí

odstředí voda z pásu do stov. potrubí

odstředí voda z pásu do stov. potrubí

odstředí voda z pásu do stov. potrubí

odstředí voda z pásu do stov. potrubí

odstředí voda z pásu do stov. potrubí

odstředí voda z pásu do stov. potrubí

odstředí voda z pásu do stov. potrubí

odstředí voda z pásu do stov. potrubí

odstředí voda z pásu do stov. potrubí